

# Filariasis

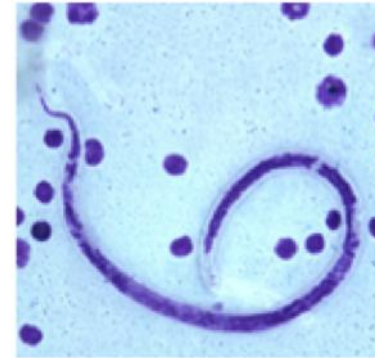
- Merupakan penyakit menular menahun yg disebabkan oleh cacing filaria, ditularkan oleh nyamuk



*W. bancrofti*



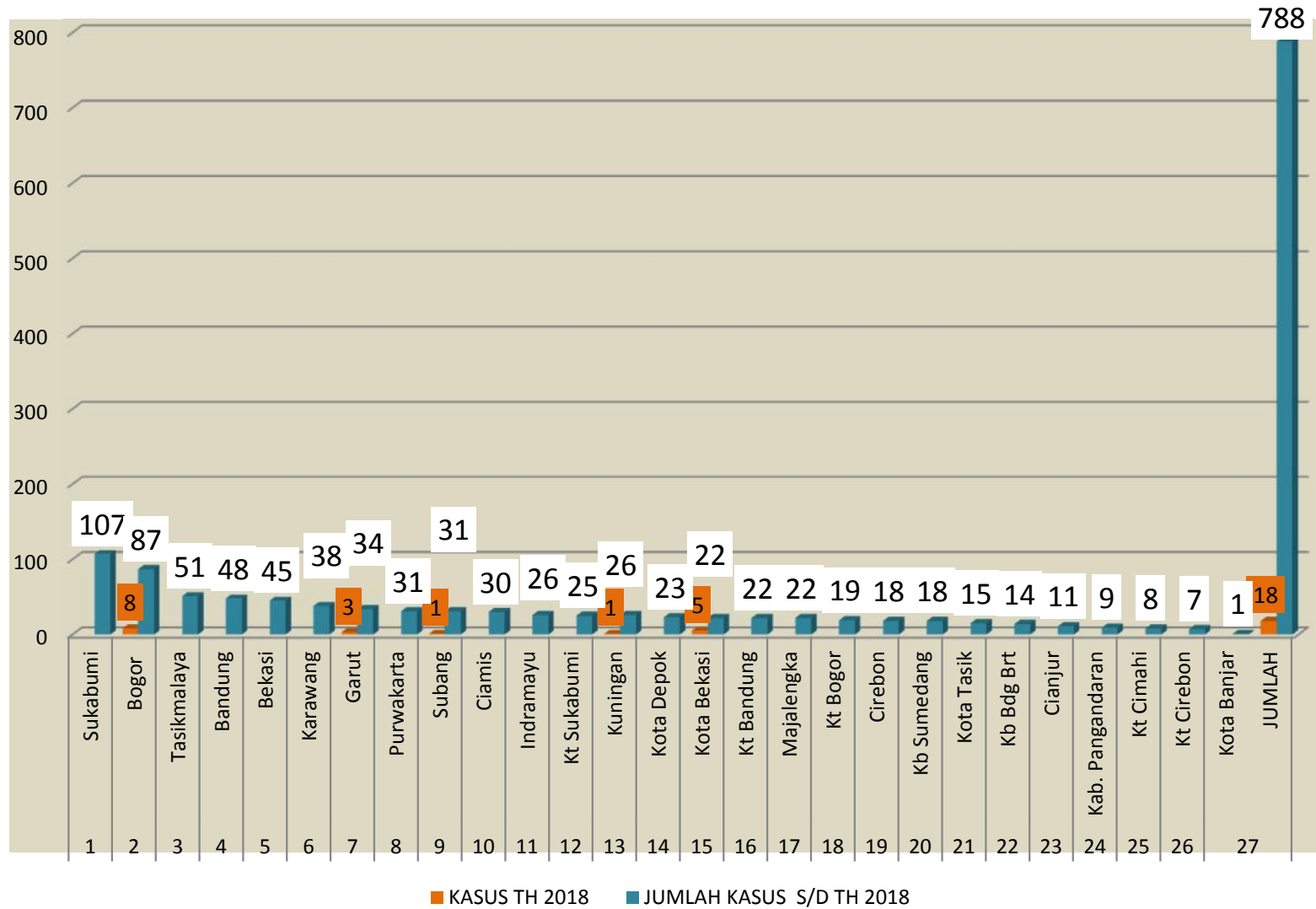
*B. malayi*



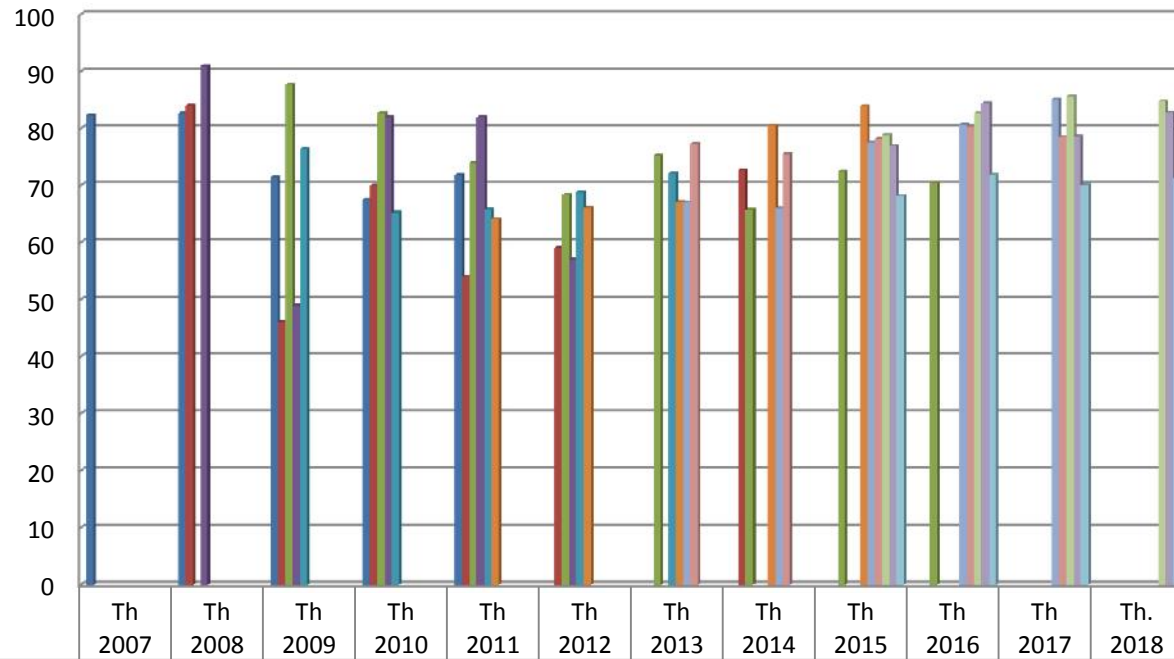
*B. timori*

- Menimbulkan kecacatan menetap, stigma sosial, hambatan psikologis.
- Menurunkan kualitas SDM dan menimbulkan kerugian ekonomi
- Merupakan salah satu Penyakit Tropik Terabaikan (NTDs/*Neglected Tropical Diseases*). Cat: ada 17 NTDs prioritas WHO, dimana di Indonesia ada 9 (kusta, frambusia, filariasis, schistosomiasis, kecacingan (STH), taeniasis, dengue dan chikungunya, rabies).

## PENYEBARAN KASUS KRONIS FILARIASIS DI JAWA BARAT TH. 2002 - 2018

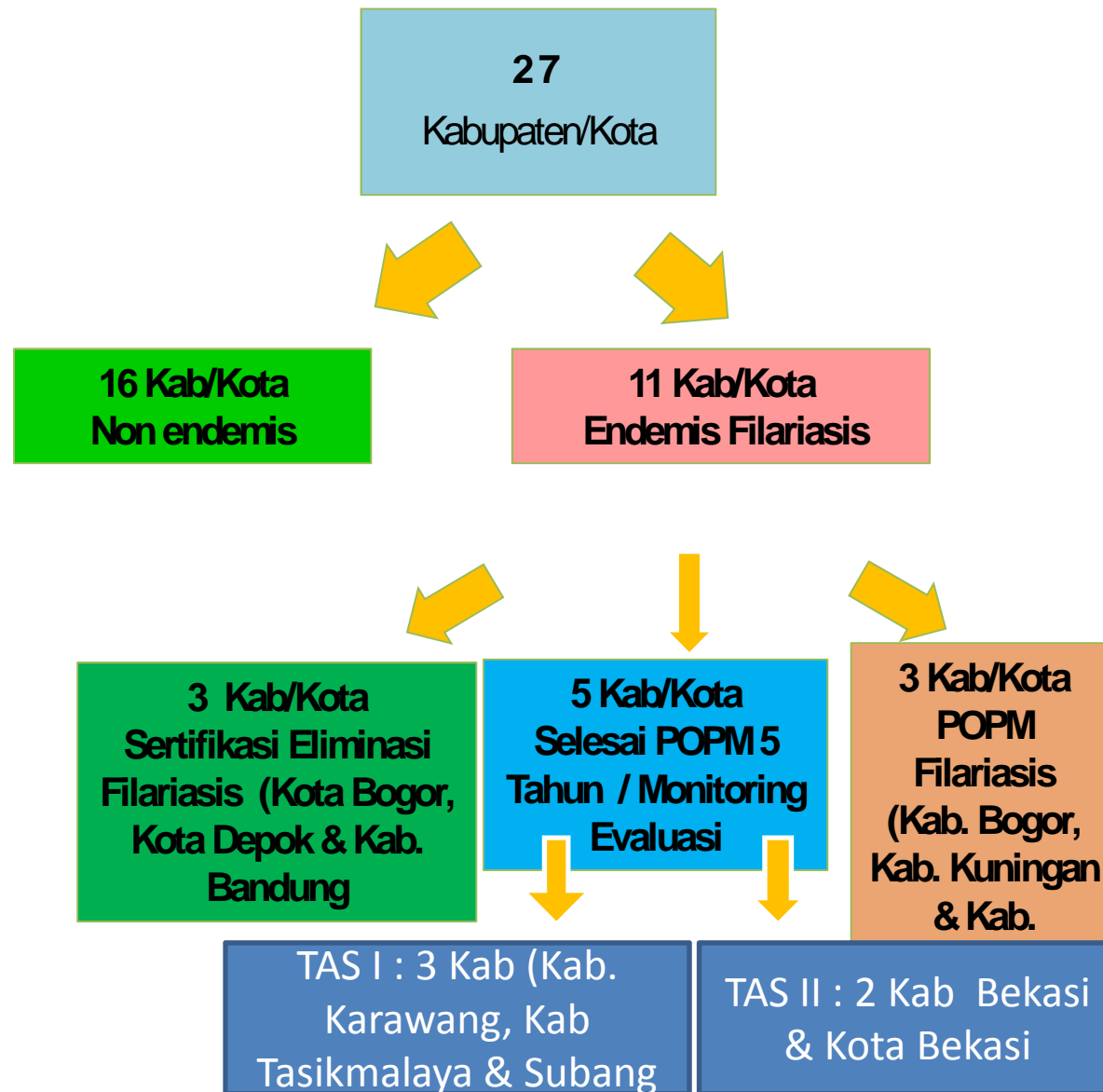


## CAKUPAN POPM FILARIASIS KABUPATEN/KOTA DI JAWA BARAT S/D TH. 2018

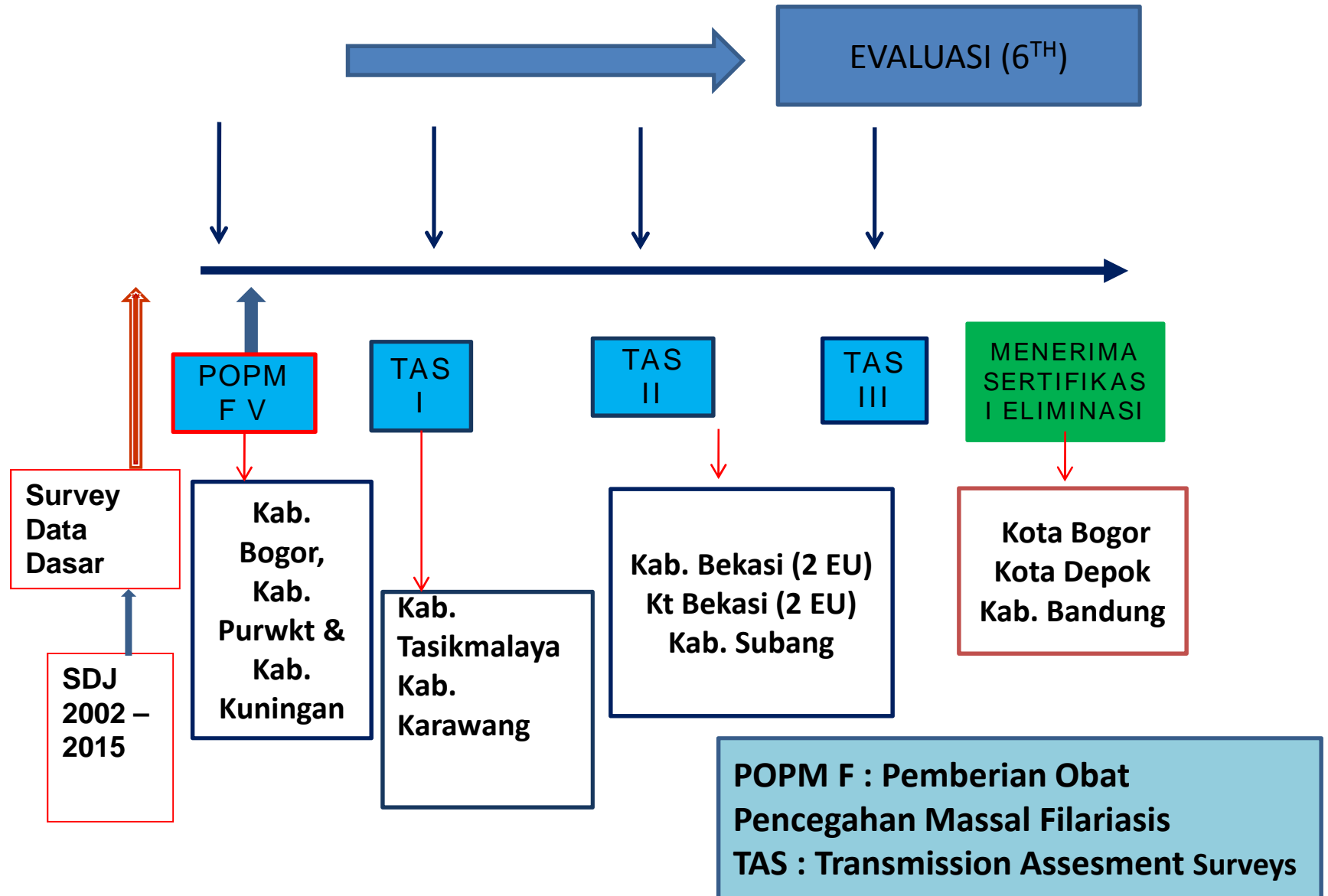


	Th 2007	Th 2008	Th 2009	Th 2010	Th 2011	Th 2012	Th 2013	Th 2014	Th 2015	Th 2016	Th 2017	Th. 2018
■ Kota Bogor	82.3	82.63	71.48	67.53	71.86							
■ Kota Depok		84.00	46.00	70.00	54.00	59.00		72.72				
■ Kota Bekasi			87.74	82.67	74.00	68.38	75.29	65.72	72.44	70.39		
■ Kab. Bekasi		91.00	49.00	82.00	82.00	57.00						
■ Kab. Bdg			76.36	65.26	65.75	68.81	72.10					
■ Kab. Subang					64.14	66.04	67.09	80.47	83.94			
■ Kab. Tskmly							67.00	66.04	77.54	80.75	85.18	
■ Kab. Krwg							77.34	75.53	78.19	80.32	78.56	
■ Kab. Pwkt									78.87	82.69	85.65	84.83
■ Kab. Kuningan									77.02	84.42	78.61	82.79
■ Kab. Bogor									68.28	71.89	70.09	71.25

# SITUASI FILARIASIS DI JAWA BARAT TAHUN 2018



# SITUASI POPM FILARIASIS, MONITORING DAN EVALUASI DI JAWA BARAT TH. 2019



## HASIL EVALUASI TAS PADA KAB/KOTA PASKA POPM FILARIASIS TAHUN 2018

NO.	KAB/KOTA	TAHUN PELAKSANAAN	SAMPEL	HASIL			KET.
				CUT OFF	POSITIF	NEGATIF	
1.	Kota Bogor	2012	1684	20	0	1684	TAS I
2.	Kab. Bekasi	2013	1654	18	0	1692	TAS I (1 EU)
3.	Kota Bogor	2014	1684	20	1	1683	TAS II
4.	Kab. Bandung	2014	3384	40	0	3384	TAS I (2 EU)
5.	Kota Depok	2015	1692	20	0	1692	TAS I
6.	Kota Bogor	2016	1684	19	0	1684	TAS III
7.	Kab. Bekasi	2016	3384	38	0	3384	TAS II
8.	Kota Bekasi	2016	3368	36	0	3368	TAS I (2 EU)
9.	Kab. Bandung	2016	3384	38	0	3384	TAS II (2 EU)
10.	Kab. Bogor	2016	1684	18	1	1683	Mini TAS I
11.	Kab. Subang	2017	1694	20	0	1694	TAS I (1 EU)
12.	Kota Depok	2017	3112	36	0	3271	TAS III (2 EU)
13.	Kota Bekasi	2017	1548	18	0	1549	TAS 1 (EU 3)

## HASIL EVALUASI TAS PADA KAB/KOTA PASKA POPM FILARIASIS TAHUN 2018

NO.	KAB/KOTA	TAHUN PELAKSANAAN	SAMPEL	HASIL			KET.
				CUT OFF	POSITIF	NEGATIF	
1.	Kota Bekasi	2018	1684	20	0	1684	TAS II (1 EU)
2.	Kab. Bekasi	2018	3368	36	2	3366	TAS II (2 EU)
3.	Kab. Karawang	2018	3368	36	1	3366	TAS I (2 EU)
4.	Kab. Tasikmalaya	1018	1809	18	1	1808	TAS I (1 EU)